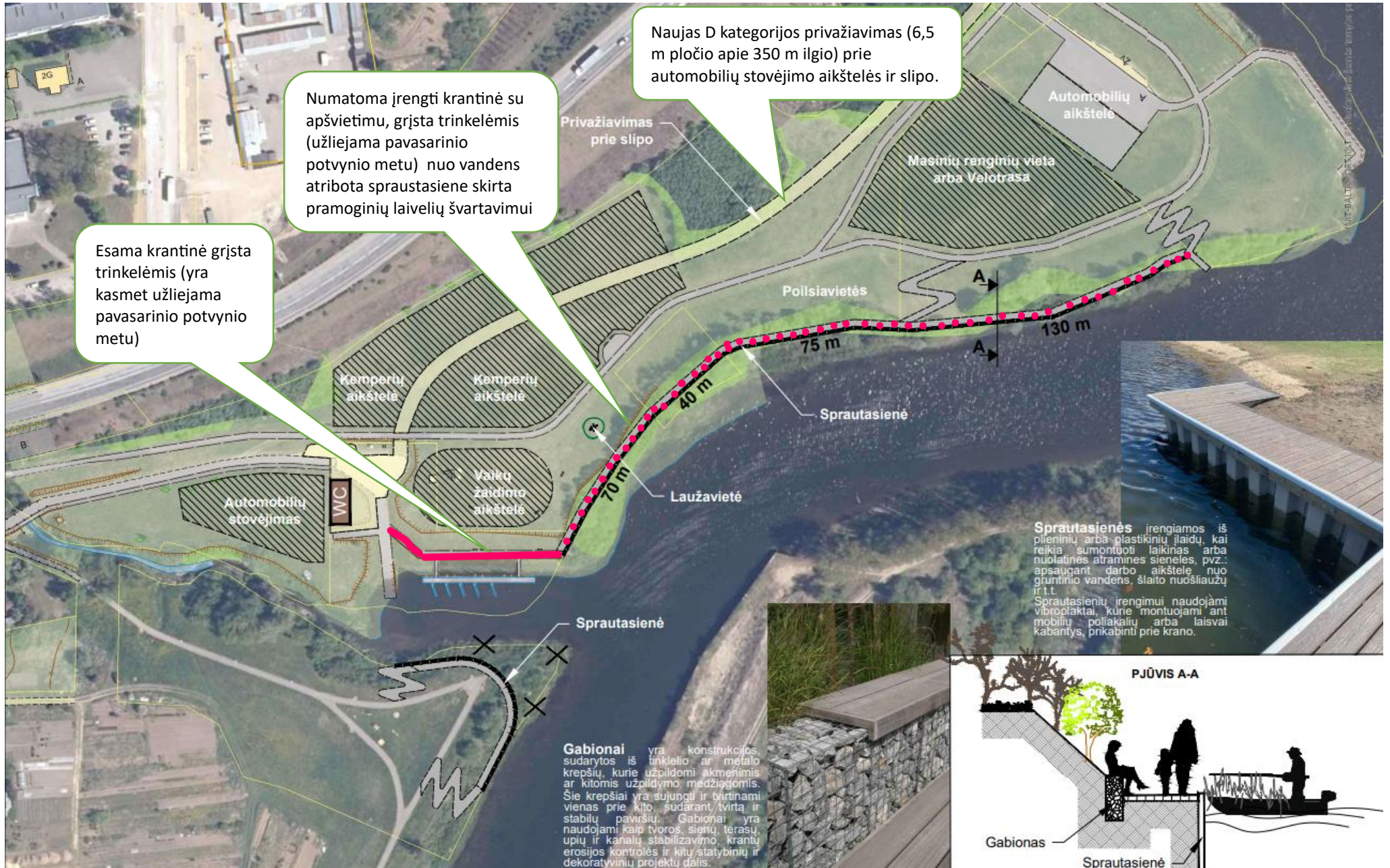


Nemuno, Mituvos ir Imsrės upių pritaikymo lankymui Jurbarko mieste projektavimui (funkcinių zonų ir krantinių schema)



Numatoma įrengti krantinė su apšvietimu, grįsta trinkelėmis (užliejama pavasarinio potvynio metu) nuo vandens atribota sprautasieni skirta pramoginių laivelių švartavimui

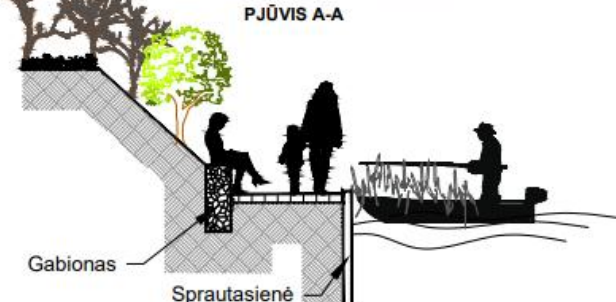
Esama krantinė grįsta trinkelėmis (yra kasmet užliejama pavasarinio potvynio metu)

Naujas D kategorijos privažiavimas (6,5 m pločio apie 350 m ilgio) prie automobilių stovėjimo aikštelės ir slipo.



Sprautasienės įrengiamos iš plieninių arba plastikinių žaidų, kai reikia sumontuoti laikinas arba nuolatines atramines sienėles, pvz.: apsaugant darbo aikštę nuo gruntinio vandens, šlaito nuošliaužų ir t.t. Sprautasienių įrengimui naudojami vibroplaktai, kurie montuojami ant mobilių poliakalių arba laisvai kabantys, prikabinoti prie krano.

Gabionai yra konstrukcijos, sudarytos iš tinkelio ar metalo krepšių, kurie užpildomi akmenimis ar kitomis užpildymo medžiagomis. Šie krepšiai yra sujungti ir tvirtinami vienas prie kito, sudarant tvirtą ir stabilų paviršių. Gabionai yra naudojami kaip tvoros, sienų, terasų, upių ir kanalų stabilizavimo, krantų erozijos kontrolės ir kitų statybinių ir dekoratyvinių projektų dalis.



Numatomas krantinės suformavimas plastikinėmis sprautasienėmis, atvykstančių pramoginių laivelių švartavimuisi



Esama pramoginių laivelių degalinė

Esama krantinė grįsta trinkelėmis (yra kasmet užliejama pavasarinio potvynio metu)

Imsrės upelio žiotyse įrengta pramoginių laivelių uostas

Numatoma įrengti krantinę grįsta trinkelėmis (užliejama pavasarinio potvynio metu) nuo vandens atibota sprautasiene skirta pramoginių laivelių švartavimui

Nemuno upė

Mituvos upė

